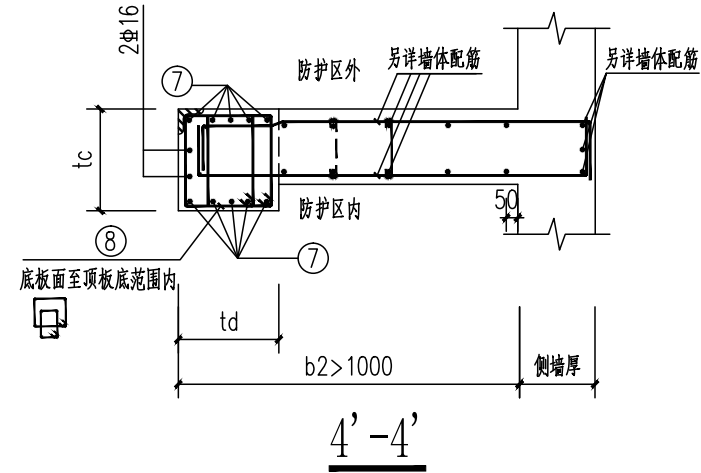
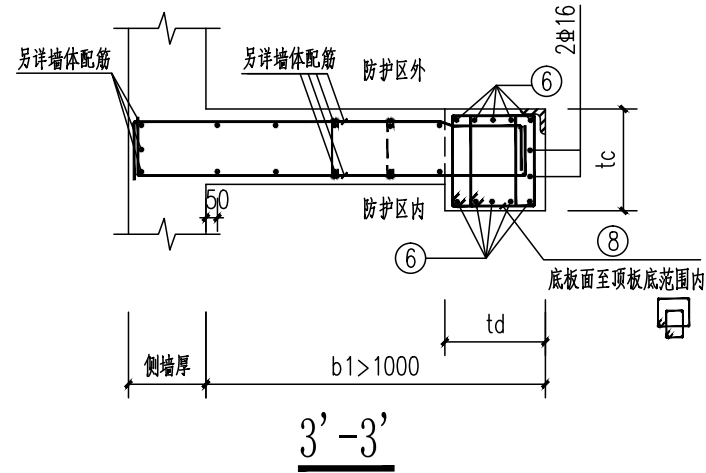
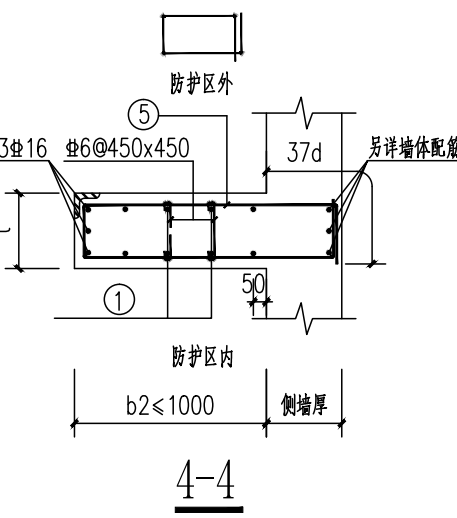
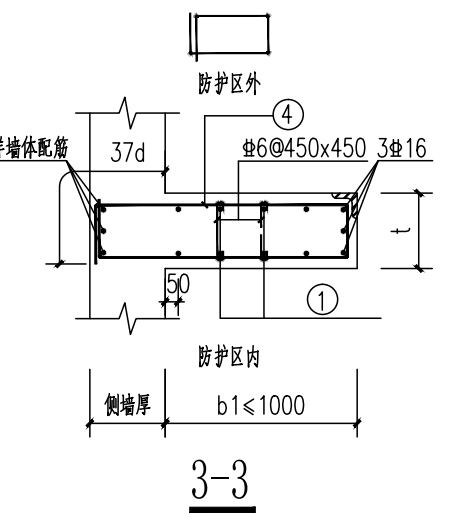
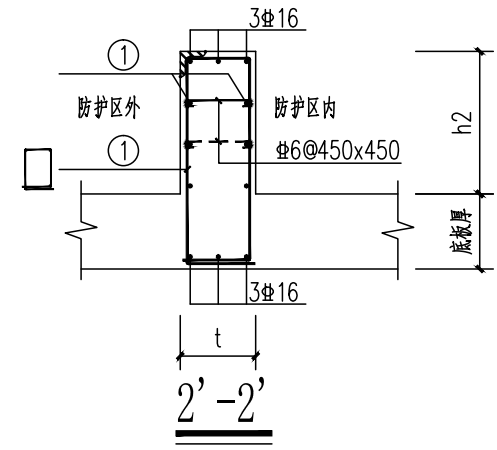
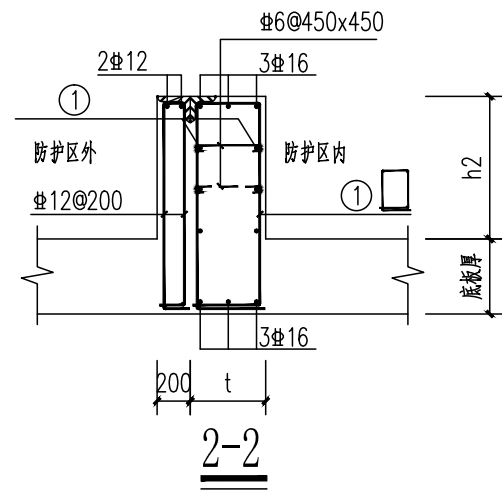
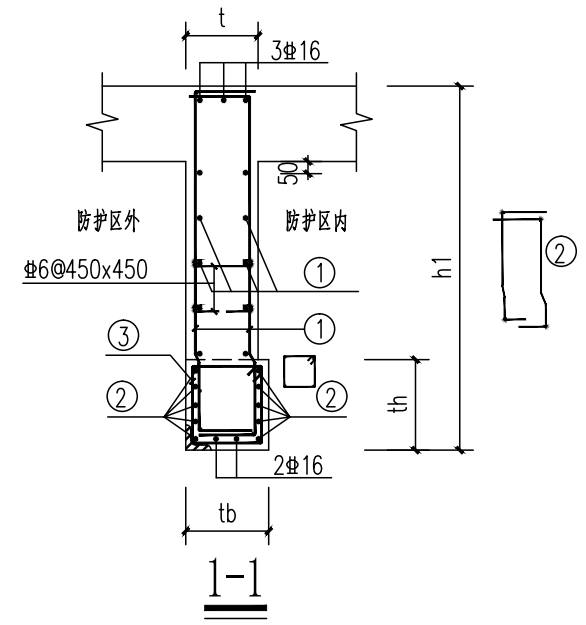
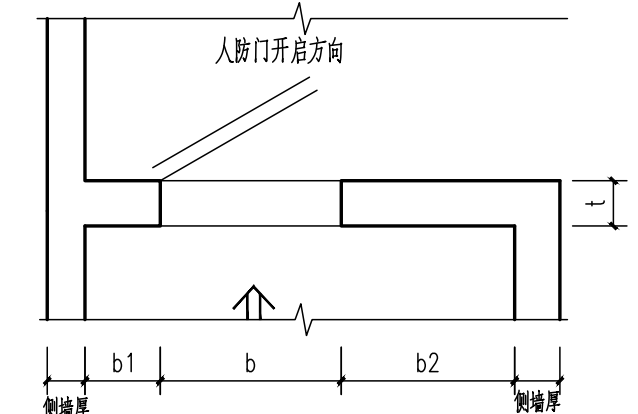


防护密闭门门框墙结构立面图



门框墙配筋表

编号	层高	b×h (mm)	底面板标高	顶面板标高	b1	b2	h1	h2	t	tb	th	tc	td	①	②上档梁	③梁箍筋	④左垛	⑤右垛	⑥左柱	⑦右柱	⑧柱箍筋	剖面	混凝土强度
1-MKQ1	5.500	1800×2000	-10.000	-4.500	柱	400	3250	250	300	300	300	400	500	C14@150	4C22	C8@100(4)		C14@150	7C25		C10@100/200(4)	1-1, 2'-2', 3'-3', 4,4	C50
1-MKQ2	5.500	1000×2000	-10.000	-4.500	400	250	3250	250	300	300	300			C14@150	3C14	C8@100 (2)	C14@150	C14@150				1-1, 2'-2', 3-3, 4,4	C50
1-MKQ3	4.500	1800×2000	-10.000	-5.500	柱	400	2250	250	300	300	300	400	500	C14@150	4C22	C8@100(4)		C14@150	7C25		C10@100/200(4)	1-1, 2'-2', 3'-3', 4,4	C50
2-MKQ1	5.500	1800×2000	-10.000	-4.500	柱	400	3250	250	300	300	300	400	500	C14@150	4C22	C8@100(4)	e	C14@150	7C25	e	C10@100/200(4)	1-1, 2'-2', 3'-3', 4,4	C50
2-MKQ2	5.500	1800×2000	-10.000	-4.500	300	400	3250	250	300	300	300			C14@150	4C22	C8@100(4)	C14@150	C14@150				1-1, 2'-2', 3-3, 4,4	C50
2-MKQ3	4.500	1200×2000	-10.000	-5.500	500	暗柱	2250	250	300	300	300	300	500	C14@150	3C18	C8@100(2)	C14@150			7C25	C10@100/200(4)	1-1, 2'-2', 3-3, 4'-4'	C50
3-MKQ1	5.500	1800×2000	-10.000	-4.500	700	450	3250	250	300	300	300			C14@150	4C22	C8@100(4)	C14@125	C14@150				1-1, 2'-2', 3-3, 4,4	C50
3-MKQ2	4.500	1500×2000	-10.000	-5.500	1000	550	2250	250	300	300	300			C14@150	4C22	C8@100/200(4)	C16@100	C14@150				1-1, 2'-2', 3-3, 4,4	C50
3-MKQ3	4.500	1000×2000	-10.000	-5.500	400	350	2250	250	300	300	300			C14@150	3C14	C8@100/200(4)	C14@150	C14@150				1-1, 2'-2', 3-3, 4,4	C50
4-MKQ1	4.500	1800×2000	-10.000	-5.500	400	800	2250	250	300	300	300			C14@150	4C22	C8@100(4)	C14@150	C14@100				1-1, 2'-2', 3-3, 4,4	C50
4-MKQ2	4.500	1800×2000	-10.000	-5.500	400	300	2250	250	300	300	300			C14@150	4C22	C8@100(4)	C14@150	C18@150				1-1, 2'-2', 3-3, 4,4	C50
5-MKQ1	5.000	1500×2000	-10.500	-5.500	暗柱	250	2750	250	300	300	300	300	500	C14@150	3C18	C8@100(2)		C14@150	7C25		C10@100/200(4)	1-1, 2'-2', 3'-3', 4,4	C50
5-MKQ2	4.500	1200×2000	-10.000	-5.500	1000	暗柱	2250	250	300	300	300	300	500	C14@150	3C18	C8@100(2)	C20@150			7C25	C10@100/200(4)	1-1, 2'-2', 3-3, 4'-4'	C50
5-MKQ3	5.500	1200×2000	-10.000	-4.500	柱	400	3250	250	300	300	300	400	500	C14@150	3C18	C8@100(2)	e	C14@150	7C25		C10@100/200(4)	1-1, 2'-2', 3'-3', 4,4	C50
6-MKQ1	4.100	1200×2000	-14.100	-10.000	300	500	1750	350	300	300	300			C14@150	3C18	C8@100(2)	C14@150	C14@150				1-1, 2'-2', 3-3, 4,4	C50
6-MKQ2	4.100	1200×2000	-14.100	-10.000	1000	暗柱	1750	350	300	300	300	300	500	C14@150	3C18	C8@100(2)	C20@150			7C25	C10@100/200(4)	1-1, 2'-2', 3-3, 4'-4'	C50
6-MKQ3	4.100	800×2000	-14.100	-10.000	400	暗柱	1750	350	300	300	300	300	500	C14@150	3C14	C8@100 (2)	C14@150			4C20	C8@100/200(4)	1-1, 2'-2', 3-3, 4'-4'	C50
7-MKQ1	4.100	1800×2000	-14.100	-10.000	400	800	1750	350	300	300	300			C14@150	7C25	C12@100/200(4)	C14@150	C20@100				1-1, 2'-2', 3-3, 4,4	C50
7-MKQ2	4.100	1000×2000	-14.100	-10.000	400	350	1750	350	300	300	300			C14@150	3C14	C8@100 (2)	C14@150	C14@150				1-1, 2'-2', 3-3, 4,4	C50
7-MKQ3	4.100	1800×2000	-14.100	-10.000	500	300	1750	350	300	300	300			C14@150	7C25	C12@100/200(4)	C14@100	C14@150				1-1, 2'-2', 3-3, 4,4	C50
7-MKQ4	4.100	1200×2000	-14.100	-10.000	柱	850	1750	350	300	300	300	400	500	C14@150	4C20	C8@100(4)			7C25		C12@100/200(4)	1-1, 2'-2', 3'-3', 4,4	C50
7-MKQ5	4.100	1000×2000	-14.100	-10.000	暗柱	400	1750	350	300	300	300	300	500	C14@150	3C14	C8@100 (2)		C14@150	5C20		C8@100/200(4)	1-1, 2'-2', 3'-3', 4,4	C50
7-MKQ6	4.100	1000×2000	-14.100	-10.000	800	600	1750	350	300	300	300			C14@150	3C18	C8@100 (2)	C14@150	C14@150				1-1, 2'-2', 3-3, 4,4	C50
7-MKQ7	4.100	1200×2000	-14.100	-10.000	700	600	1750	350	300	300	300			C14@150	4C20	C8@100(4)	C18@125	C18@150				1-1, 2'-2', 3-3, 4,4	C50
7-MKQ8	4.100	1000×2000	-14.100	-10.000	350	400	1750	350	300	300	300			C14@150	3C18	C8@100 (2)	C14@150	C14@150				1-1, 2'-2', 3-3, 4,4	C50
8-MKQ1	4.100	1800×2000	-14.100	-10.000	400	650	1750	350	300	300	300			C14@150	4C22	C8@100(4)	C14@150	C14@150				1-1, 2'-2', 3-3, 4,4	C50
8-MKQ2	4.100	1000×2000	-14.100	-10.000	暗柱	400	1750	350	300	300	300	300	500	C14@150	3C14	C8@100 (2)		C14@150	4C20		C8@100/200(4)	1-1, 2'-2', 3'-3', 4,4	C50
8-MKQ3	4.100	1000×2000	-14.100	-10.000	400	暗柱	1750	350	300	300	300	300	500	C14@150	3C14	C8@100 (2)	C14@150			4C20	C8@100/200(4)	1-1, 2'-2', 3-3, 4'-4'	C50
8-MKQ4	4.100	1200×2000	-14.100	-10.000	暗柱	500	1750	350	300	300	300	300	500	C14@150	3C18	C8@100(2)		C14@150	7C25		C10@100/200(4)	1-1, 2'-2', 3'-3', 4,4	C50
8-MKQ5	4.100	1800×2000	-14.100	-10.000	柱	400	1750	350	300	300	300	400	500	C14@150	4C22	C8@100(4)		C14@150	7C25		C10@100/200(4)	1-1, 2'-2', 3'-3', 4,4	C50
8-MKQ6	4.100	1000×2000	-14.100	-10.000	400	250	1750	350	300	300	300			C14@150	3C14	C8@100 (2)	C14@150	C14@150				1-1, 2'-2', 3-3, 4,4	C50
8-MKQ7	4.100	1800×2000	-14.100	-10.000	300	400	1750	350	300	300	300			C14@150	4C22	C8@100(4)	C14@150	C14@150				1-1, 2'-2', 3-3, 4,4	C50
8-MKQ8	4.100	1800×2000	-14.100	-10.000	柱	400	1750	350	300	300	300	400	500	C14@150	4C22	C8@100(4)	e	C14@150	0	7C25	C10@100/200(4)	1-1, 2'-2', 3'-3', 4,4	C50



门框墙门垛尺寸看视方向示意图

- 说明:
- 门框墙拉结筋 $\Phi$ 6,梅花形布置,间距不大于500X500。
  - 门框墙墙厚<400时角斜筋为2 $\Phi$ 16, $\geq$ 400为3 $\Phi$ 16, L=1100。
  - 门洞两侧的水平钢筋配置在洞口高度范围内,上挡板和门栏部位的垂直钢筋配置在门框墙净宽范围内。
  - 未示钢筋锚固长度按结构RF-G-01取值。
  - 墙体竖向暗插入底板长度在满足锚固要求的基础上,施工单位应以施工实际情况确定。
  - 浇筑门框墙混凝土之前,应对所有预埋件(钢门框、铰页及锚固板等)的位置进行严格检查,按要求就位并固定牢靠。
  - 门框端的钢筋保护层应按结构RF-G-01取值,不得因人防门框的预埋而增加。
  - 人防门门框出厂前,应将门框的锚固钢筋作为门框套件在厂区内焊接完成;在施工现场预埋时,应先安装门框,然后再绑扎门框四周的钢筋;在门框运输过程中应注意对产品的保护,确保门框的安装质量。
  - 门框墙与结构柱及剪力墙重叠者钢筋取大。

江西省人防工程设计科研院				建设单位	珠海大横琴口岸实业有限公司	工程代号	
国家建筑行业甲级设计证书号码: A136003068				工程名称	横琴口岸及综合交通枢纽开发工程(02区)人防地下室	2018-ZH031	
合作设计单位: 中国中元国际工程有限公司							
院 长	夏唐福	主任工程师		图 纸 名 称	防护密闭门门框墙配筋图	图别	结 施
总工程师	肖 斌	审 核	崔业华			图号	RF-G-05
项目负责人	白星辰	校 对	魏东来				
注册建筑师	白星辰	设 计	张丽荣				
专业负责人	崔业华	注册结构师	崔业华				
							比例
					日期	2024.01	